

RENO - BUD

TOMASZ GRZONKA

77-100 Rzepnica, ul. Św. Krzysztofa 21

www.reno-bud.com , email: info@reno-bud.com

TEL. 607 106 900, NIP 842-118-19-19

Bytów 14.06.2022 r.

PROGRAM PRAC KONSERWATORSKICH

ZADANIE: PRACE KONSERWATORSKIE ELEWACJI KOŚCIOŁA, 3 SZT. DRZWI DREWNIANYCH ORAZ TARCZ ZEGARA

OBIEKT: KOŚCIÓŁ PARAFIALNY p.w. ŚW. KATARZYNY W BYTOWIE

INWESTOR: PARAFIA ŚW. KATARZYNY ALEKSANDRYJSKIEJ W BYTOWIE
77-100 BYTÓW, UL. JANA PAWŁA II nr 22

WYKONAWCA: RENO-BUD TOMASZ GRZONKA
77-100 RZEPNICA, UL. ŚW. KRZYSZTOFA 21

Opracował: mgr inż. Tomasz Grzonka

mgr inż. Tomasz Grzonka
Uprawnienia budowlane
do kierowania robotami budowlanymi
w specjalności konstrukcyjno-budowlanej
bez ograniczeń
nr ewid. POM/0047/OWOK/04

WOJEWÓDZKI URZĄD
OCHRONY ZABYTKÓW
w Gdańsku
DELEGATURA W SŁUPSKU
76-200 SŁUPSK, ul. Jaracza 6
tel/fax 58 842-84-74 NIP 587-20-97-544

DIECEZJA PELPLIŃSKA
PARAFIA RZYMSKOKATOLICKA
p.w. św. Katarzyny
77-100 Bytów, ul. Jana Pawła II 22
NIP 842-13-52-835, Regon 040125325

PROBOSZCZ

ks.dr Krzysztof Gąsecki

Bytów, czerwiec 2022 r.

I. ZAWARTOŚĆ OPRACOWANIA

Przedmiotem niniejszego opracowania jest:

- program postępowania konserwatorskiego dla elewacji kościoła, 3 szt. drzwi wejściowych drewnianych oraz tarcz zegara kościoła parafialnego pw. Św. Katarzyny w Bytowie.

WOJEWÓDZKI URZĄD
OCHRONY ZABYTKÓW
w Gdańsku
DELEGATURA W SŁUPSKU
76-200 SŁUPSK, ul. Jaracza 6
tel/fax 58 322 84 34, NIP 583-20-87-544

II. PROGRAM POSTĘPOWANIA KONSERWATORSKIEGO

A. WNIOSKI I ZAŁOŻENIA KONSERWATORSKIE

Prace konserwatorskie polegać powinny na zachowaniu i ochronie kompozycji, artykulacji detalu elewacji i jej wystroju.

1. WIEŻA:

Sporej degradacji uległ wystrój sztukatorski górnych partii wieży – gzyms wieńczący posiada wiele ubytków oraz spękań i odspojen a w kilku miejscach nastąpiła całkowita dezintegracja tynków (np. ościeża okienek dzwonnicy, fryz arkadowy), co w związku z usytuowaniem kościoła bezpośrednio przy rynku stanowi bardzo poważne zagrożenie życia i zdrowia osób postronnych.

W górnej partii liczne zazielenienia oraz silne zabrudzenia elewacji północnej wieży (również zacieki pod oculusami) wymagają zabiegów konserwatorskich, które przywrócą walory estetyczne obiektu.

Istotne zniszczenia występują w obrębie wysuniętej rolki ceglanej cokolu, która została obłożona masami tynkarskimi.

Konieczna jest wymiana lub poprawne zamocowanie niektórych obróbek blacharskich przyściennych (także zadaszenia nad wejściem głównym oraz usunięcie nieestetycznego kitowania obróbki na styku z tynkiem), pasów nadrynnowych oraz nakryw.

Z powierzchni elewacji należy usunąć zdegradowane partie tynkarskie. Niezbędne jest uzupełnienie ubytków tynków oraz wystroju sztukatorskiego ścian i gzymsów górnych partiach wieży.

Z rolki ceglanej cokolu należy usunąć zaprawy tynkarskie a odsłoniętą w ten sposób cegłę poddać kompleksowym zabiegom konserwatorskim.

Haczyki drzwiowe zamocowano w sposób, który uszkadza tynk elewacji.

Należy usunąć chemicznie glony, porosty i inne zabrudzenia przy wspomaganiu metodą hydrodynamiczną, a w razie konieczności zastosować doczyszczenie mechaniczne (ręcznie).

W przypadku nieuzyskania zadowalających efektów po pracach czyszczących należy rozważyć wykonanie nowej powłoki malarskiej po uprzedniej aplikacji preparatu gruntującego w celu ujednolicenia chłonności podłoża.

Należy zachować aktualną kolorystykę oraz system zastosowanych farb (KEIM Granital).

Ze względu na zakres, charakter prac oraz ich cel i umiejscowienie niezbędny jest montaż rusztowań elewacyjnych.

2. NAWY BOCZNE:

W obrębie naw zaobserwowano miejscowe zabrudzenia, odparzenia i przebarwienia tynków, również w obrębie rolki ceglanej wieńczącej kamienne ściany fundamentowe.

Należy wykonać niezbędne prace naprawcze tynkarskie oraz malarskie zwłaszcza w obrębie komina (nawa wschodnia) oraz kosza (strona wschodnia – zakrystia).

Z rolki ceglanej proponuje się usunięcie tynkowania (odsłonięcie lica cegły w części pionowej rolki i przeprowadzenie kompleksowych prac konserwatorskich cegły) po których to pracach, należy rolę zwieńczyć obróbką blacharską (jak istniejąca od strony wschodniej).

3. PREZBITERIUM:

Podobnie jak w przypadku naw występują miejscowe zabrudzenia, odparzenia i przebarwienia tynku elewacyjnego. Niezbędne są prace naprawcze tynkarskie związane z wymianą tynku oraz sprawdzenie i korekta obróbek blacharskich.

4. STOLARKA DRZWIOWA

Stolarka drzwiowa posiada liczne ubytki w listwowaniu, rozetach. Płyciny spękane, odspojone od ramiaka. Wyraźnie zarysowane łączenia ramiaków skrzydła. Okucia wymagają czyszczenia. Niektóre frezy wymagają cyzelowania. Wkręty montażowe (okucia) oraz śruby (zawiasy) różnych kształtów i kolorów (srebrne, brązowe).

Liczne wykwyty, przebarwienia i wypłukania powłoki malarskiej. Niezbędne są prace zabezpieczające strukturę drzwi, uzupełnienie ubytków i scalenie kolorystyczne.

5. TARCZE ZEGARA

Tło tarczy zegara pozbawione powłoki malarskiej w wielu miejscach – farba łuszczy się i odpada. Widoczne ogniska korozji, które postępując, powodują coraz szybszą degradację tarcz zegara. Niezbędne są prace zabezpieczające i konserwujące wraz z rekonstrukcją warstw malarskich.

B. PROPONOWANE POSTĘPOWANIE KONSERWATORSKIE

WOJEWÓDZKI URZĄD
OCHRONY ZABYTKÓW
w Gdańsku
DELEGATURA W SŁUPSKU
76-200 SŁUPSK, ul. Jaracza 6
tel/fax 58 842-84-34, NIP 583-20-97-544

1. WIEŻA:

1. Montaż rusztowań zewnętrznych elewacyjnych od strony północnej i okalających wieżę ponad pokryciem dachowym naw,
2. Usunięcie sposobem mechanicznym przez skucie spękanych i odspojonych gzymsów, tynków (także z rolki ceglanej cokolowej), szpachli oraz powłok malarskich,
3. Impregnacja biobójcza w miejscach porażonych – Remmers Glonosan, nanieść bez rozcieńczania i pozostawić na kilka dni,
4. Hydrodynamiczne oczyszczenie powierzchni elewacji – gorąca woda pod ciśnieniem ma na celu również wspomoczenie impregnacji biobójczej,
5. Uzupelnienie tynków zewnętrznych – tynk renowacyjny SP TOP White Remmers na obrzutce wstępnej SP Prep Remmers,
6. Odtworzenie metodą ciągnioną elementów wystroju sztukatorskiego przy zastosowaniu zapraw Remmers Stucco GZ (rdzeń) oraz Stucco FZ (warstwa wierzchnia). Po oględzinach stanu gzymsu rozważyć konieczność wprowadzenia dodatkowego zbrojenia gzymsu (kolki montażowe, drut ocynkowany),
7. Sprawdzenie stanu obróbek blacharskich w obrębie rusztowań przy wieży. Wymiana, naprawa lub ponowny montaż obróbek blacharskich z tytan cynku barwionego (jak istniejący) w obrębie wieży, zadaszenia wejścia głównego do kościoła, pasów nadrynnowych, nakryw i pokrycia dachowego – do oceny po montażu rusztowania,
8. Scalić fakturowo powierzchnie naprawiane lub uzupełniane – zaprawa szpachlowa mineralna zbrojona mikrowłóknami KEIM Universalputz, po uprzednim zagruntowaniu powierzchni np. Keim Specialfixative,
9. Wstępne scalenie kolorystycznie miejsc napraw i uzupełnień – zgodnie z istniejącą kolorystyką przy zastosowaniu farb krzemianowych KEIM Granital ew. Granital Grob.
10. Wymiana haczyków drzwi drewnianych lub zmiana sposobu mocowania, by nie uszkadzały powierzchni elewacji,
11. Oczyszczenie cegły rolki cokolowej – chemicznie np. Remmers Clean AC lub mechanicznie przy użyciu agregatu czyszczącego Rotec z wykorzystaniem mączki szklanej, uzupełnienie ubytków w cegle (Remmers Restauriermortel) lub w przypadku dużych uszkodzeń wymiana cegieł (uwaga: cegła kształtowa jest ścinana), wymiana spoinowania pomiędzy ceglami (Remmers FM TK – zaprawa do fugowania z trassem), w razie konieczności scalenie kolorystyczne (Remmers LA Historic) oraz hydrofobizacja (Remmers SNL),
12. Założenie nowej powłoki malarskiej – farba krzemianowa, system KEIM Granital, 2-krotnie.

Ze względu na technologię tych farb (krzemianowanie) konieczne będzie odcinanie powierzchni nowych wymalowań przy liniach naturalnego podziału elewacji (krawędzie, pilastry etc.);

WOJEWODZKI URZĄD
OCHRONY ZABYTKÓW
w Gdańsku
DELEGATURA W SŁUPSKU
76-200 SŁUPSK, ul. Jaracza 6
tel/fax 58 842-84 34, NIP 663-20-07-544

13. Demontaż rusztowań elewacyjnych,

2. NAWY BOCZNE:

1. Montaż rusztowań elewacyjnych (kolumny) przy miejscach wymagających napraw,
2. Odbicie skorodowanych i luźnych tynków elewacyjnych na ścianach oraz na rolce ceglanej (np. komin, pilastry, zbiorniczki zalewowe przy koszach),
3. Wykonanie uzupełnień tynkarskich - tynk renowacyjny SP TOP White Remmers na obrzutce wstępnej SP Prep Remmers,
4. Scalić fakturowo powierzchnie naprawiane lub uzupełniane – zaprawa szpachlowa mineralna zbrojona mikrowłóknami KEIM Universalputz, po uprzednim zagruntowaniu powierzchni np. Keim Specialfixative,
5. Oczyszczenie cegły rolki cokolowej – chemicznie np. Remmers Clean AC mechanicznie przy użyciu agregatu czyszczącego Rotec z wykorzystaniem mączki szklanej, uzupełnienie ubytków w cegle (Remmers Restauriermortel) lub w przypadku dużych uszkodzeń wymiana cegieł (uwaga: cegła kształtowa jest ścinana), wymiana spoinowania pomiędzy ceglami (Remmers FM TK – zaprawa do fugowania z traselem), w razie konieczności scalenie kolorystyczne (Remmers LA Historic) oraz hydrofobizacja (Remmers SNL),
6. Wykonanie i założenie nowej obróbki blacharskiej rolki cokolowej z barwionej blachy tytan cynk (jak istniejąca od strony wschodniej),
7. Sprawdzenie i naprawa zbiornika przy rynnie, ew. wymiana na nowy (zakrystia),
8. Wykonanie nowej powłoki malarskiej – farba krzemianowa, system KEIM Granital, 2-krotnie (odcinanie powierzchni nowych wymalowań przy liniach naturalnego podziału elewacji (krawędzie, pilastry etc.)).

3. PREZBITERIUM:

1. Montaż rusztowań elewacyjnych (kolumny) przy miejscu napraw,
2. Odbicie skorodowanych i luźnych tynków elewacyjnych na ścianach,
3. Wykonanie uzupełnień tynkarskich - tynk renowacyjny SP TOP White Remmers na obrzutce wstępnej SP Prep Remmers,
4. Scalenie fakturowe powierzchni naprawianej – zaprawa szpachlowa mineralna zbrojona mikrowłóknami KEIM Universalputz, po uprzednim zagruntowaniu powierzchni np. Keim

Specialfixative,

5. Wykonanie nowej powłoki malarskiej – farba krzemianowa, system KEIM Granital, 2-krotnie (odcinanie powierzchni nowych wymalowań przy liniach naturalnego podziału elewacji (krawędzie, pilastry etc.)).

4. STOLARKA DRZWIOWA

1. staranne usunięcie starych powłok malarskich (chemicznie np. preparat AGE Remmers oraz mechanicznie),
2. przeszlifowanie ręczne powierzchni drzwi – skrzydła i ościeżnice,
3. uzupełnienie brakujących elementów ozdobnych (rozetki, listewki),
4. cyzelowanie frezów w celu uwypuklenia rysunku drzwi,
5. wymianę lub uzupełnienie kitowania szybek naświetli,
6. wykonanie niezbędnych uzupełnień i flekowań,
7. uszczelnienie połączenia ramiaków skrzydła,
8. demontaż okuć drzwiowych, poddanie ich pracom konserwatorskim (czyszczenie, uzupełnienia, malowanie) i ponowny montaż,
9. wymiana widocznych wkrętów montażowych i śrub na wkręty i śruby jednego rodzaju, tożsame kolorystycznie (zbliżone do koloru drzwi lub czarne),
10. wykonanie nowych powłok ochronno-barwiących (np. HK Lasur Remmers) o kolorystyce jak istniejąca.

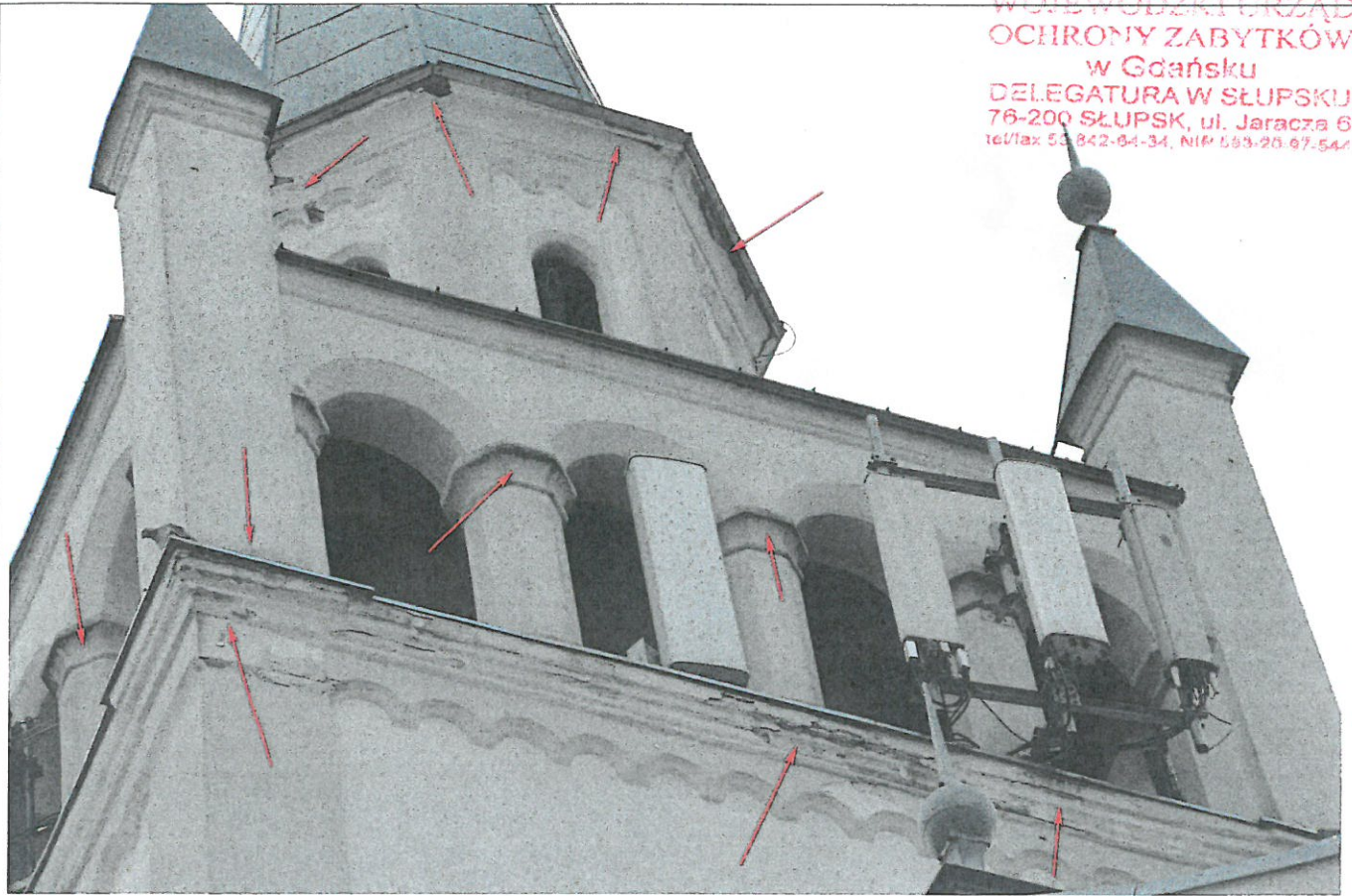
5. TARCZE ZEGARA

1. Zdemontować tarcze zegara,
2. Tarcze poddać zabiegom czyszczącym, usunąć stare powłoki malarskie,
3. Sprawdzić stan cyfr i wskazówek, w razie konieczności poddać zabiegom konserwatorskim,
4. Powierzchnie tarcz odtłuścić, usunąć rdzę (np. Cortanin F),
5. Wykonać malowanie wstępne, gruntujące,
6. Malowanie wieńczące dwukrotne. Technologię farb dobrać po ocenie stanu tarcz oraz czynnościach oczyszczających powierzchnię,
7. Ponowny montaż tarcz zegara.

III. DOKUMENTACJA FOTOGRAFICZNA STANU ISTNIEJĄCEGO

Strzałkami oznaczono miejsca uszkodzone wymagające prac konserwatorskich.

WOJEWODZKI URZĄD
OCHRONY ZABYTKÓW
w Gdańsku
DELEGATURA W SŁUPSKU
76-200 SŁUPSK, ul. Jaracza 6
tel/fax 58 842-04-34, NIP 583-20-07-547

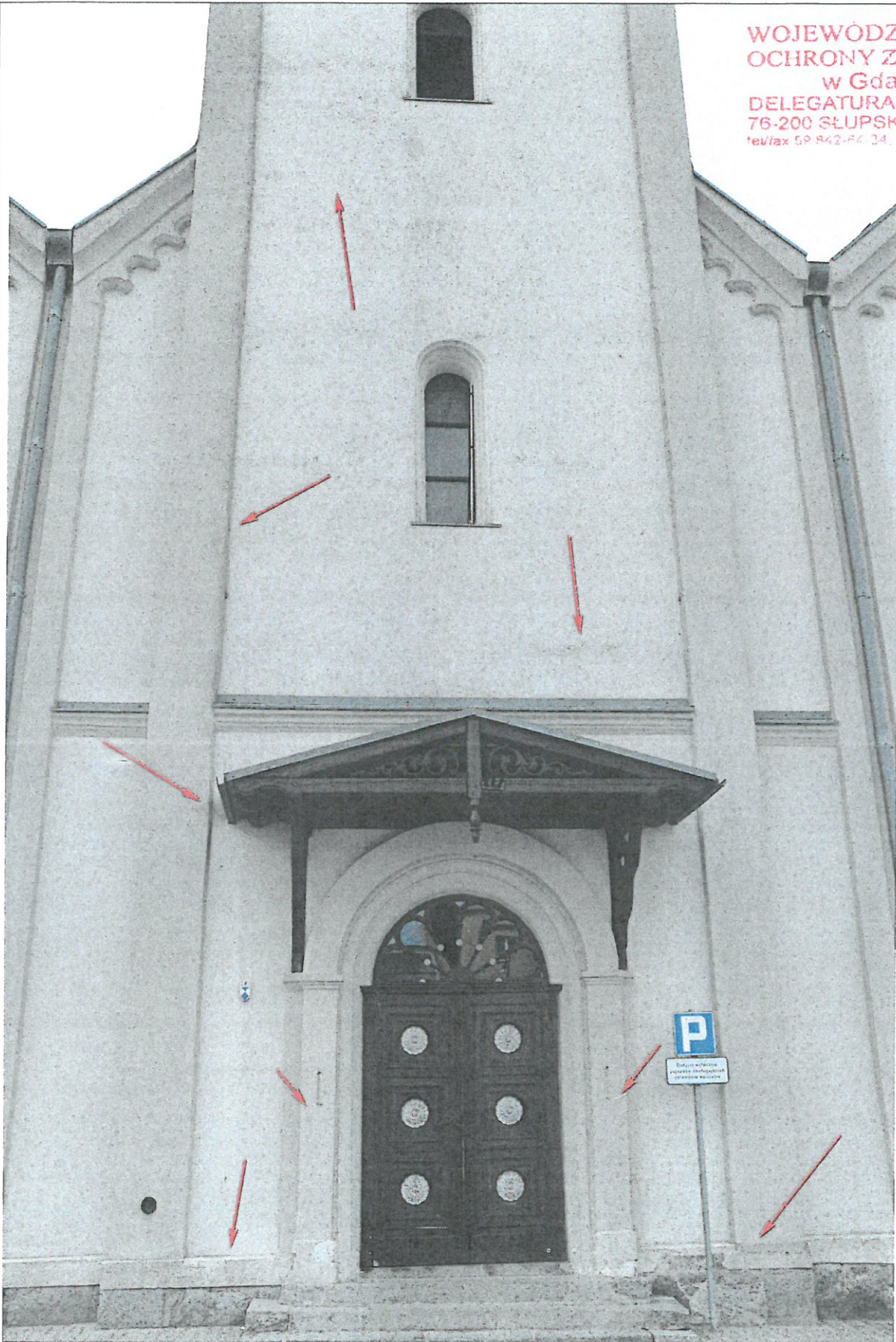


Fot. 1 – Zniszczenia gzymsów wieży



Fot. 2 - Zabrudzenia kolumn i słupów oraz uszkodzenia gzymsów wieży

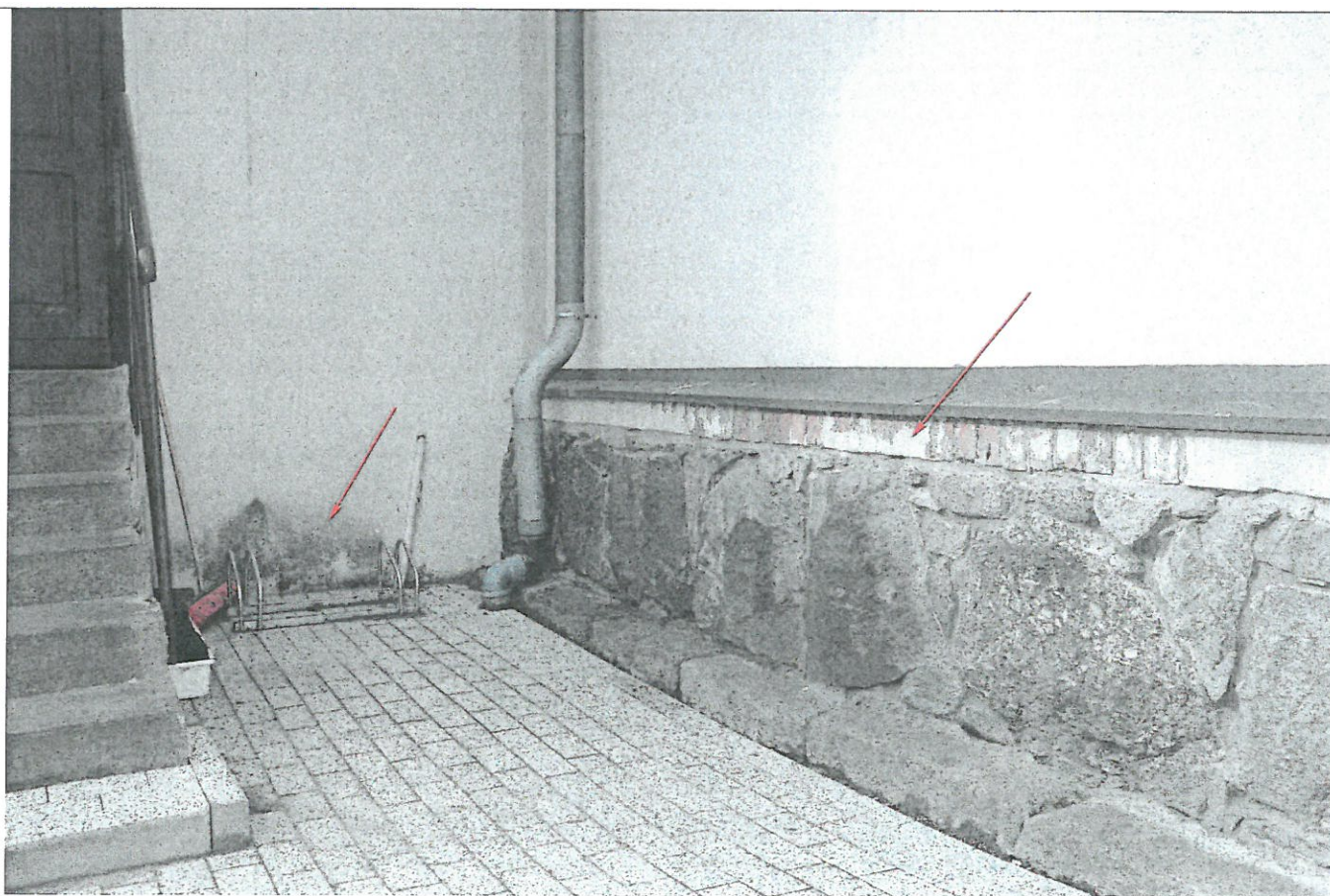
WOJEWÓDZKI URZĄD
OCHRONY ZABYTKÓW
w Gdańsku
DELEGATURA W SŁUPSKU
76-200 SŁUPSK, ul. Jaracza 6
*e/fax 59 842-84 34, NIP 583.20.97-544



Fot. 3 - Zabrudzenia, odspojenia i zniszczenia tynku elewacji frontowej



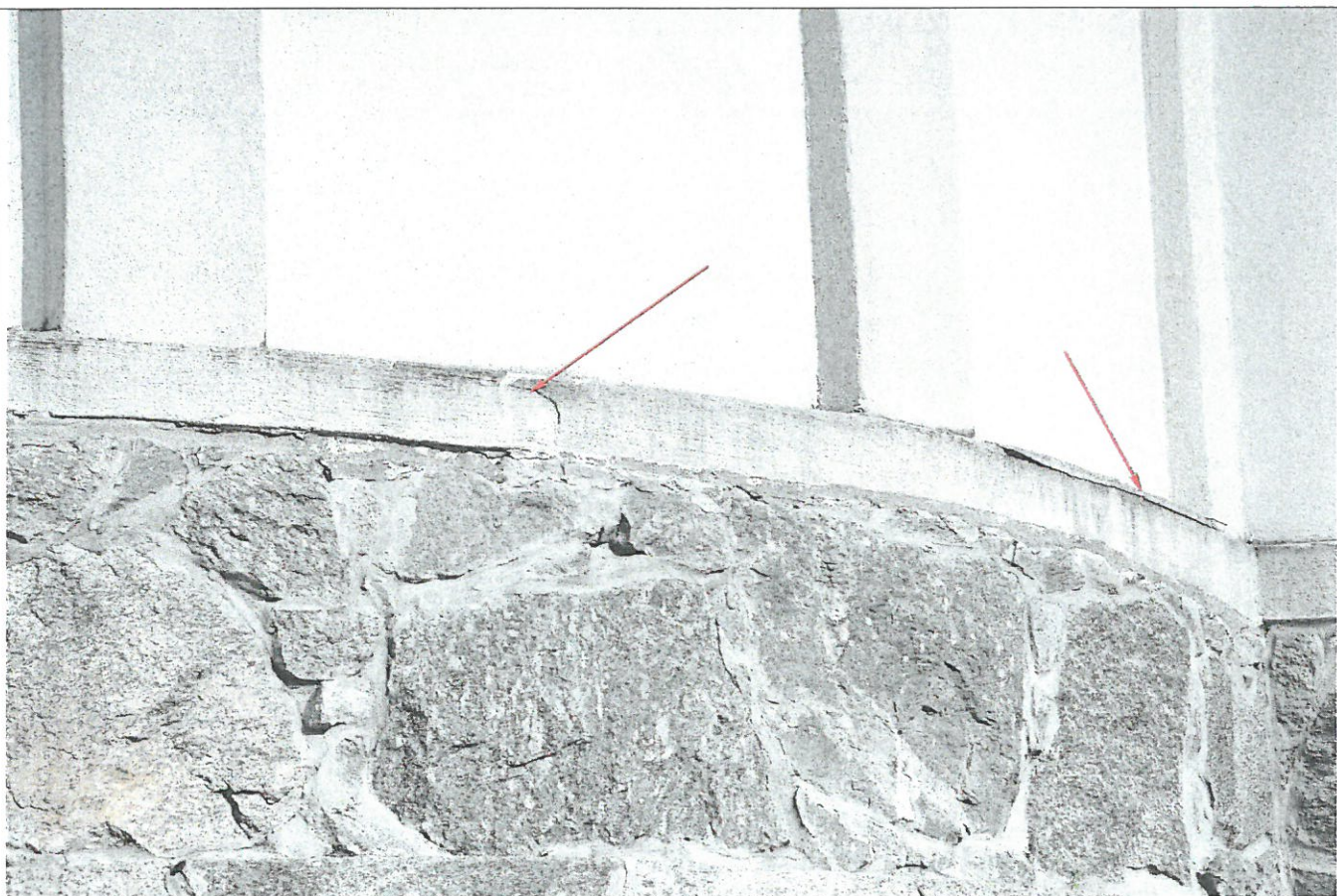
Fot. 4 – Luźne, odspojone, plustrujące tynki w obrębie rolki cokolowej



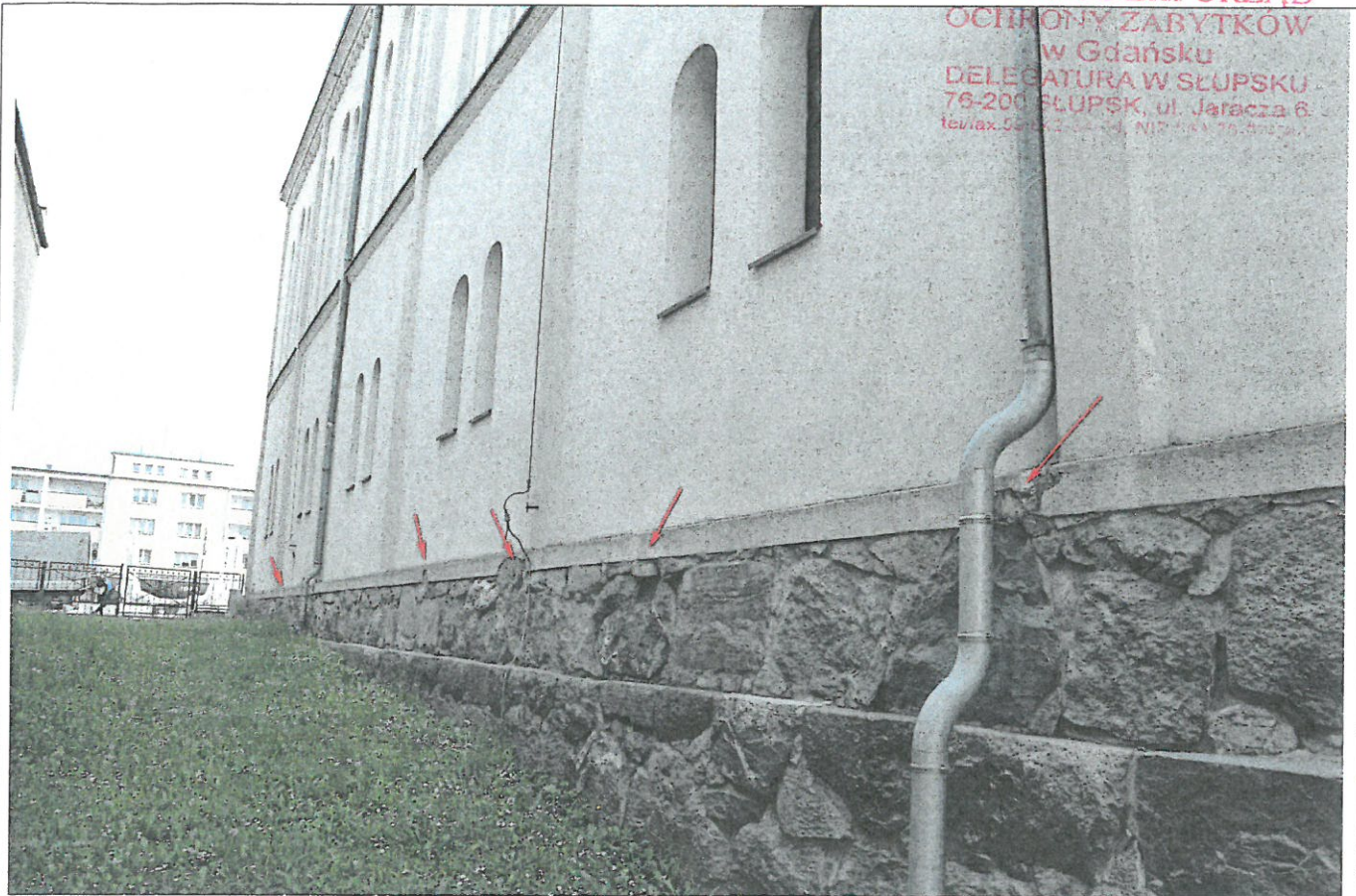
Fot. 5 – Zazielenienia powierzchni elewacji wraz z odpadającym tynkiem z rolki ceglanej



Fot. 6 – Zniszczony tynk rolki ceglanej cokolowej



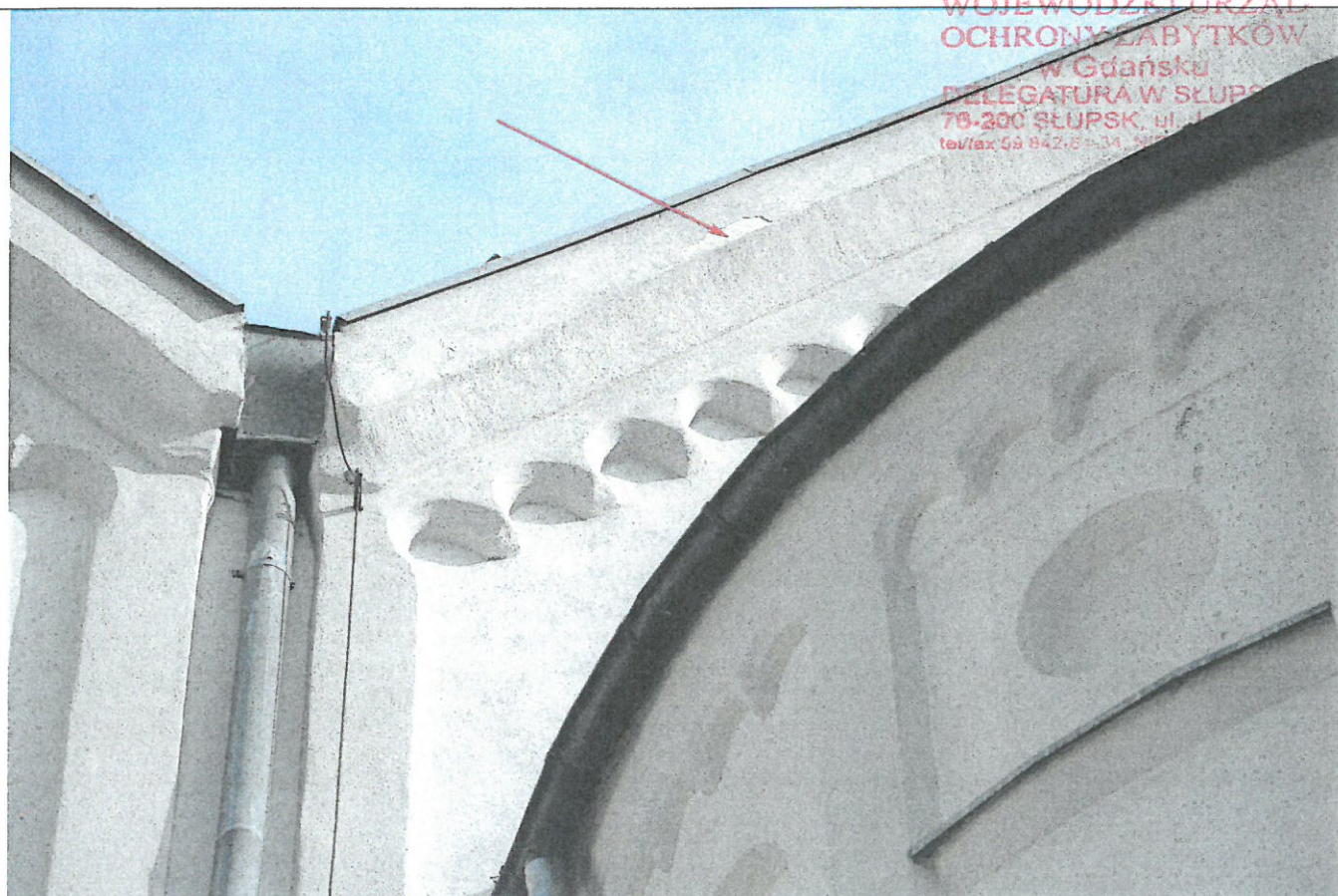
Fot. 7 – Zniszczenia tynku rolki cokolowej ceglanej tynkowanej



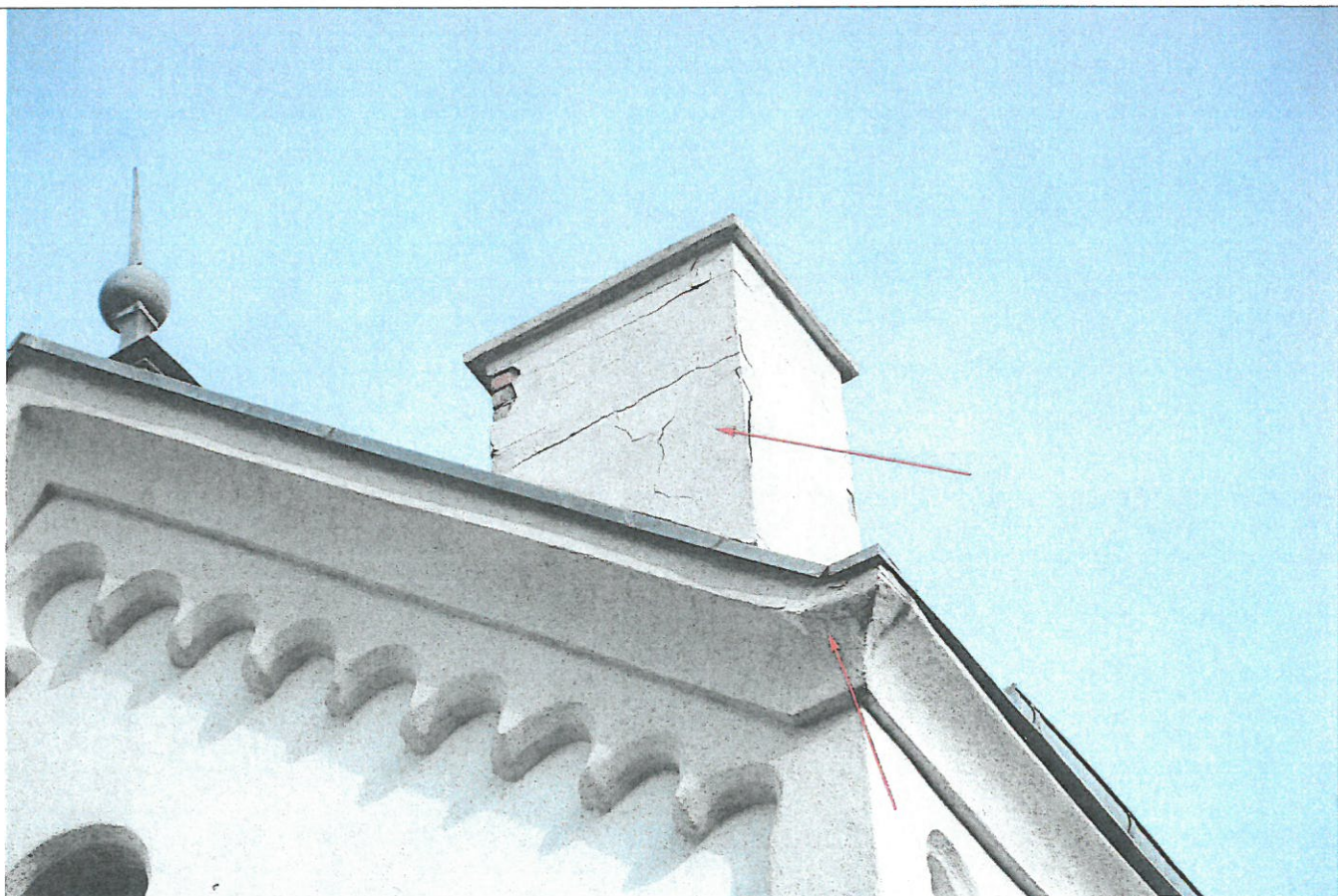
Fot. 8 – Uszkodzenia rolki cokolowej ceglanej tynkowanej nawy bocznej



Fot. 9 – Zniszczenia tynku na rolce ceglanej cokolowej tynkowanej



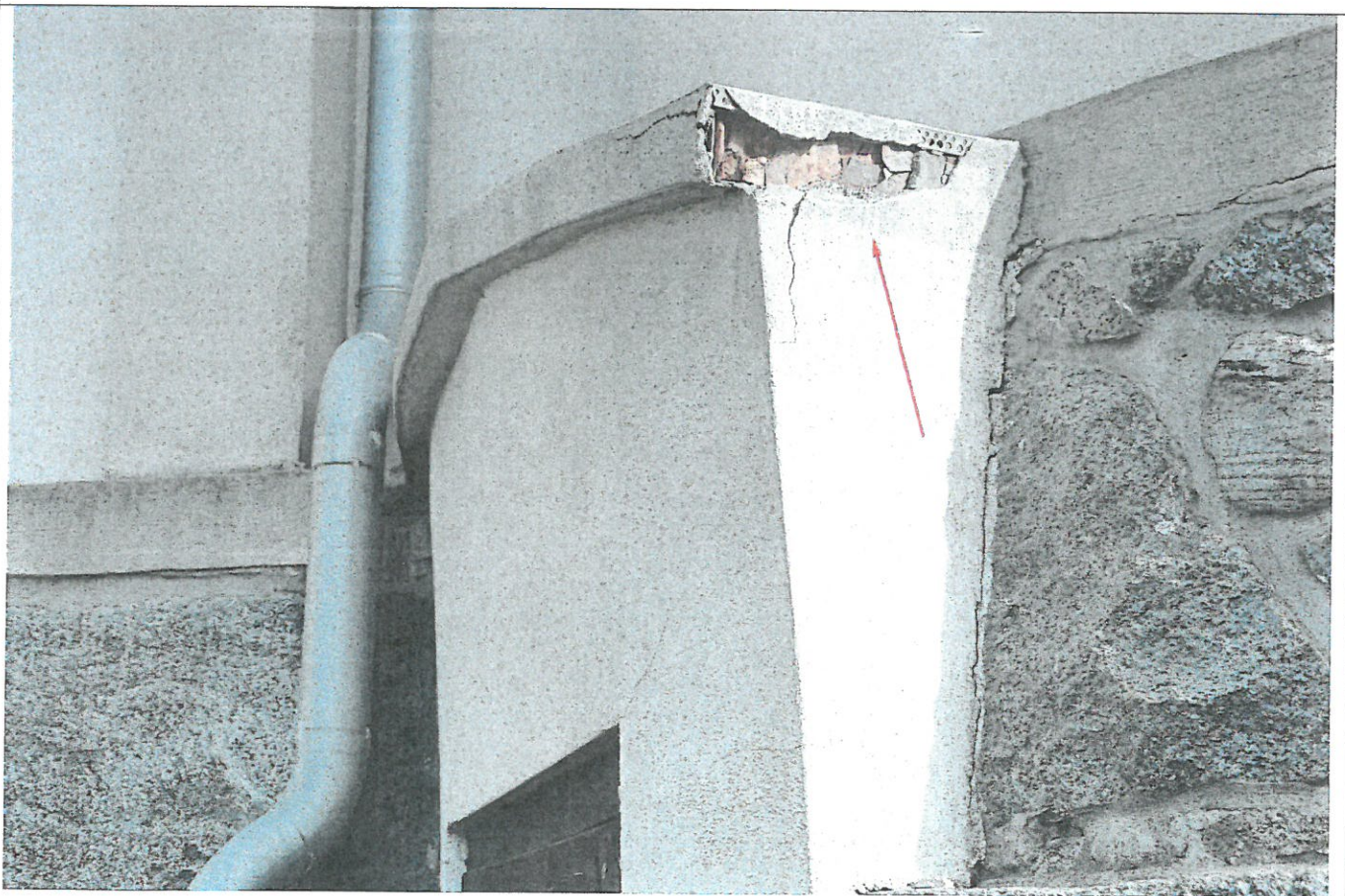
Fot. 10 - odspojony tynk gzymsu wieńczącego nawy głównej



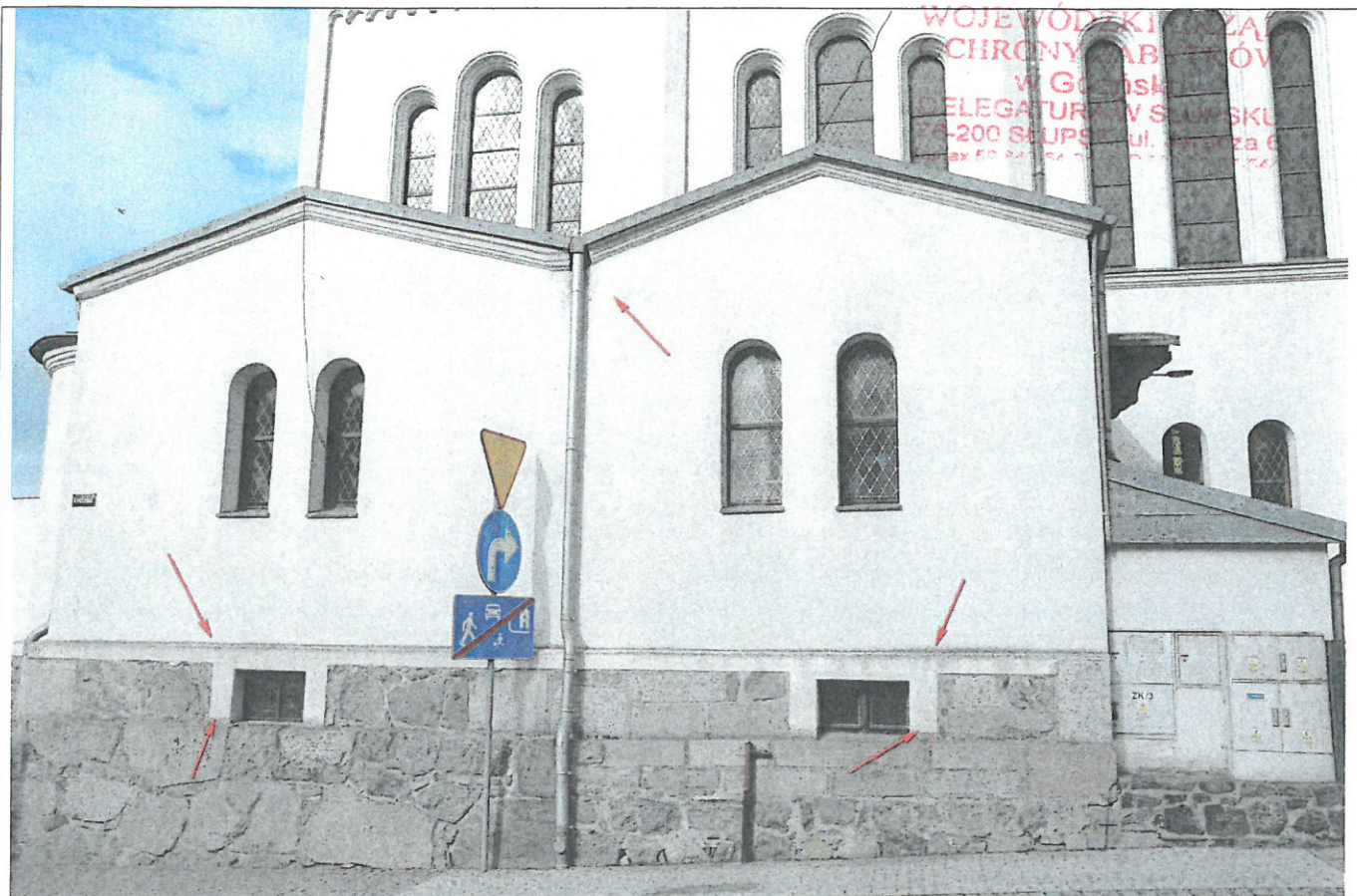
Fot. 11 - Odpadający, luźny tynk na kominie oraz gzymsie wieńczącym nawy bocznej



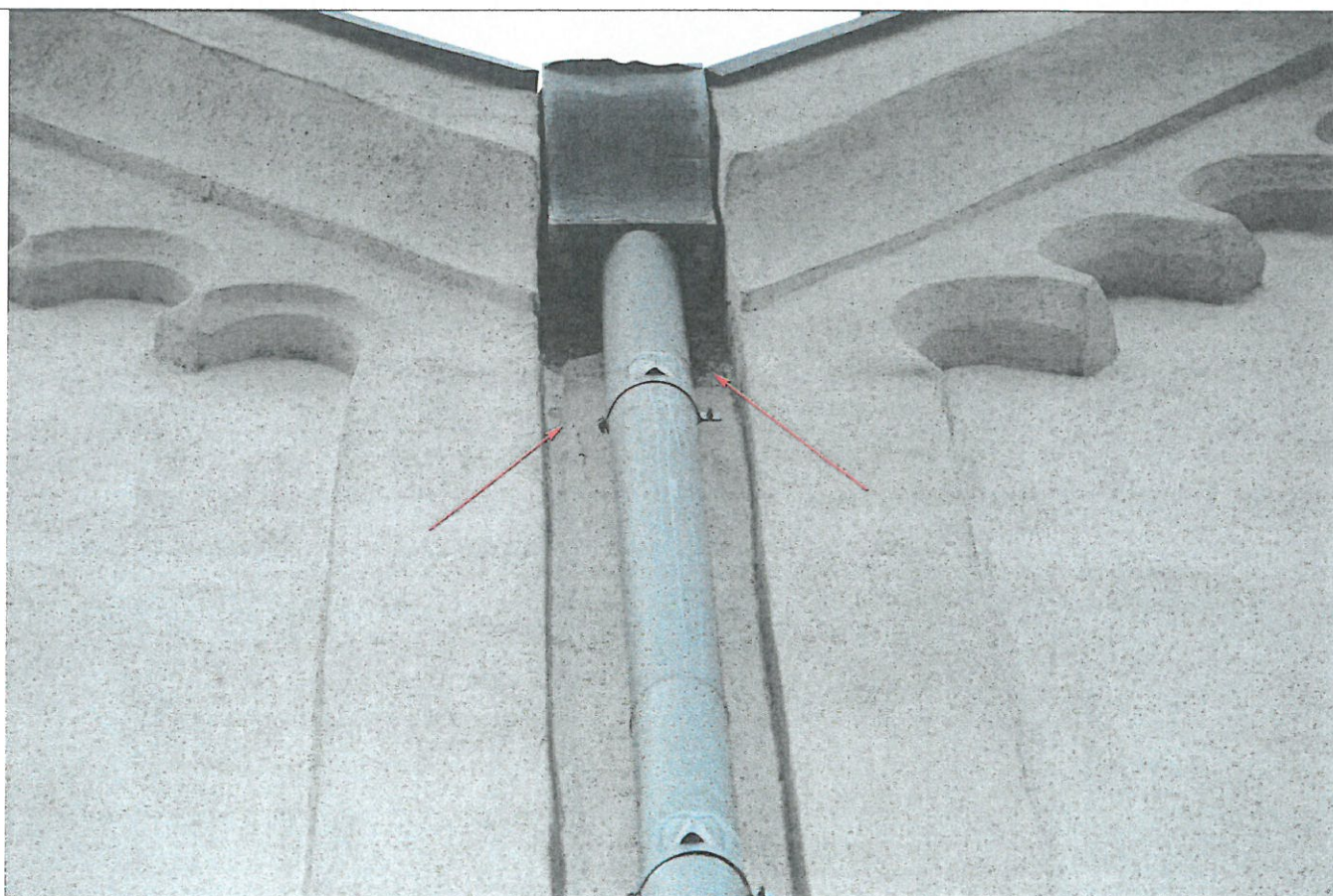
Fot. 12 - Odpadający, luźny tynk na kominie



Fot. 13 – uszkodzenia elewacji i gzymsu w obrębie przyziemia prezbiterium

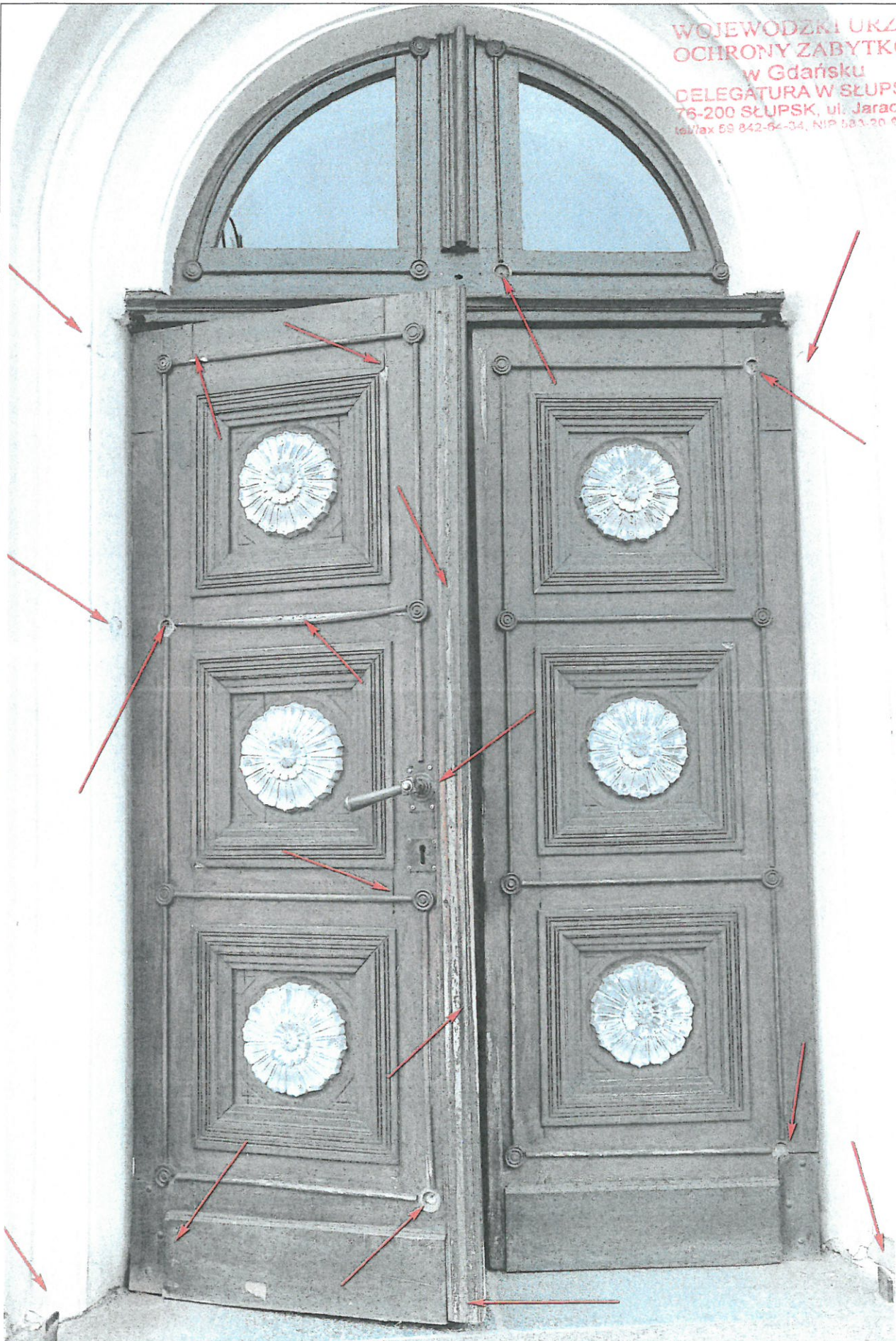


Fot. 14 – Odspojenia i odpadający tynk elewacji przy wpuście oraz na rolce cokolowej

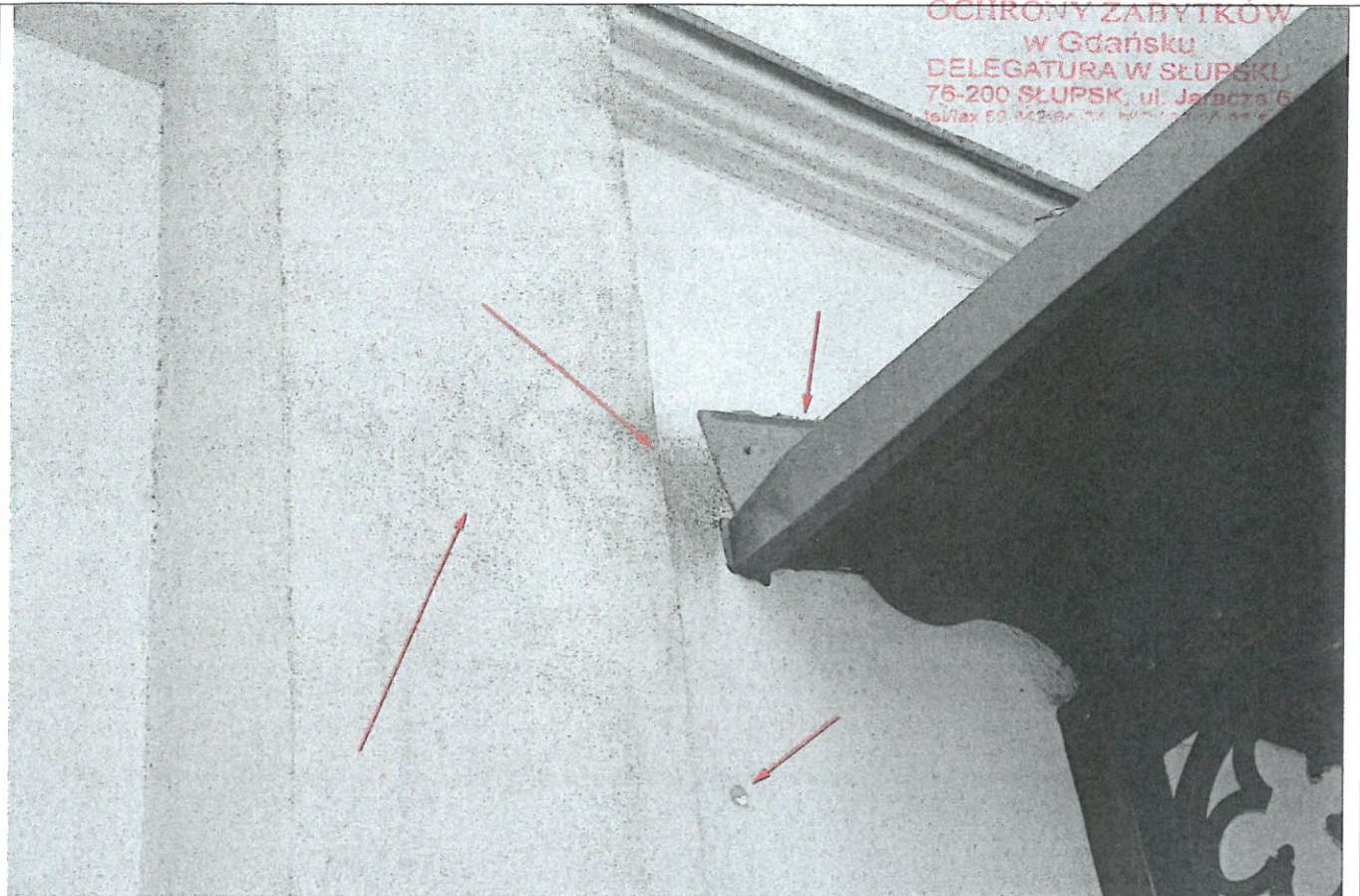


Fot. 15 – Uszkodzenia tynku przy zbiorniczku – elewacja frontowa

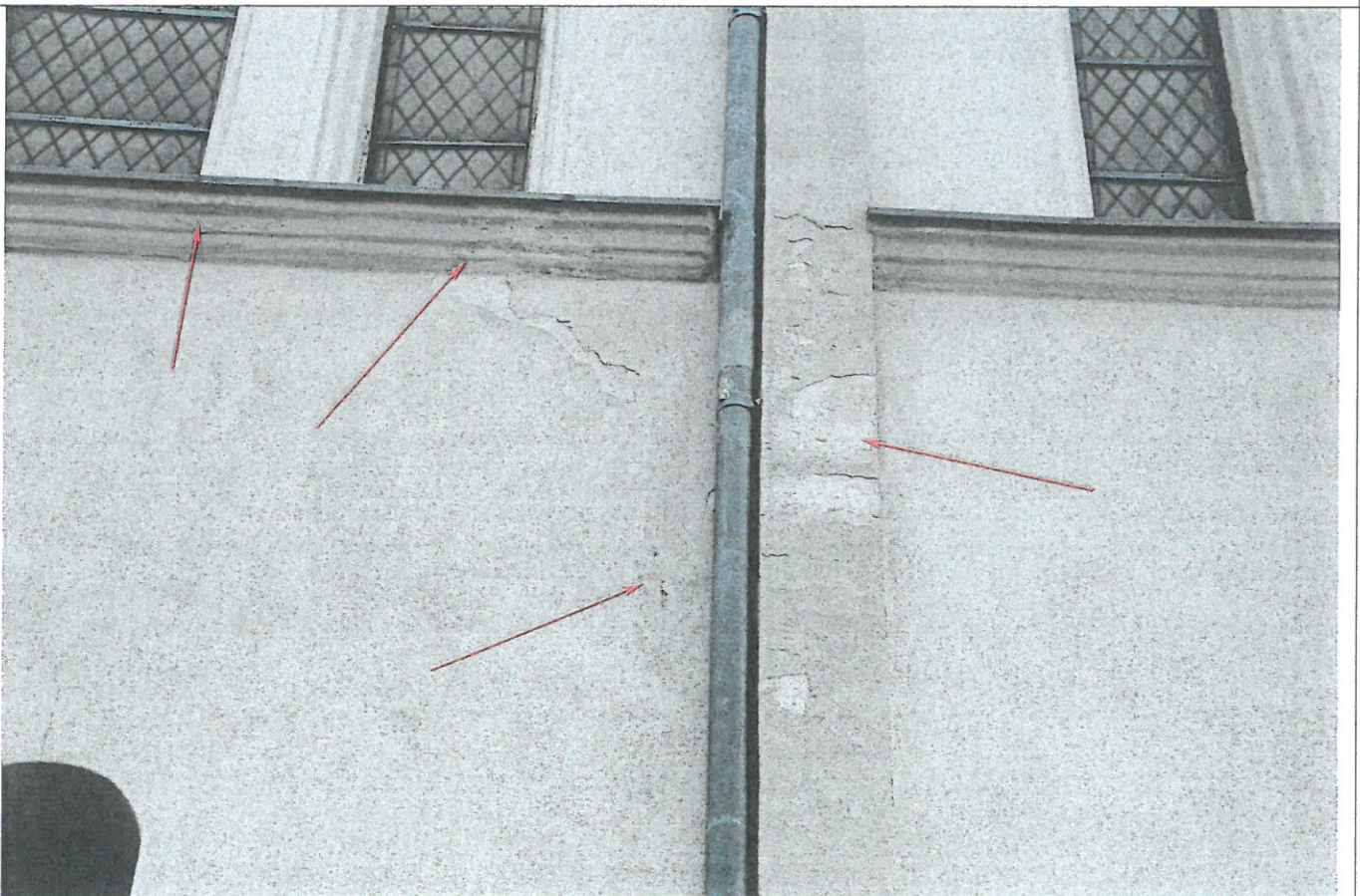
WOJEWODZKI URZĄD
OCHRONY ZABYTEKÓW
w Gdańsku
DELEGATURA W SŁUPSKU
76-200 SŁUPSK, ul. Jaracza 6
tel/fax 59 842-64-34, NIP 583-20-07-547



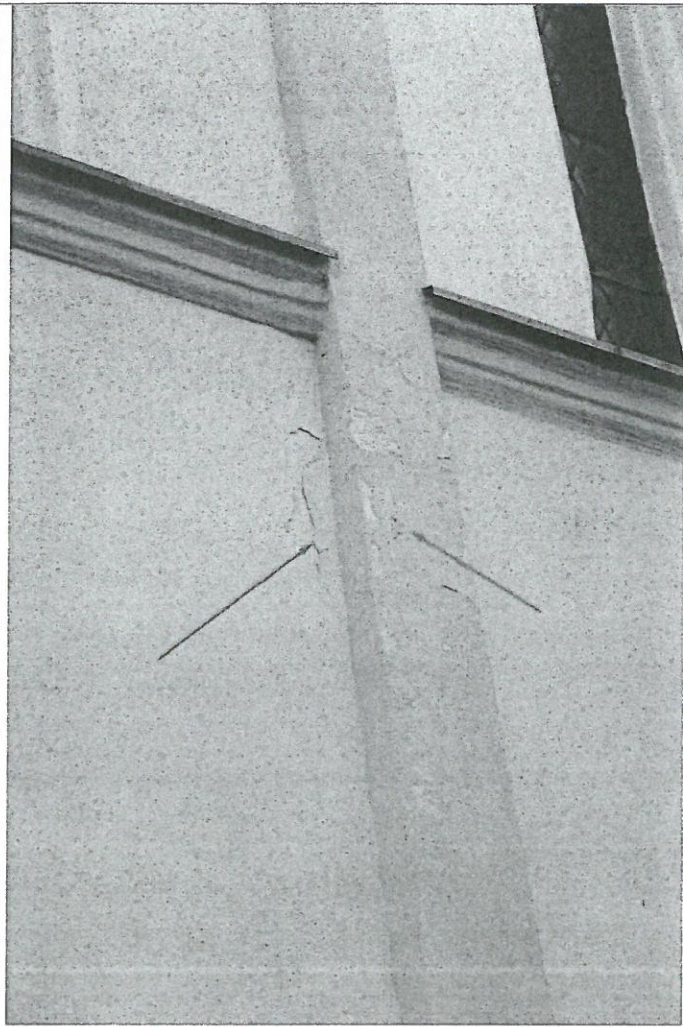
Fot. 18 – Ubytki, uszkodzenia, przebarwienia, spękania, drzwi drewnianych



Fot. 19 – Zabrudzenia, zazielenienia i uszkodzenia elewacji oraz nieestetyczne uszczelnienie obróbki blacharskiej zadaszania wejścia głównego do kościoła



Fot. 20 – Uszkodzenia gzymsów oraz tynków w obrębie i na pilastrze nawy bocznej



WOJEWODZKI URZĄD
OCHRONY ZABYTKÓW
w Gdańsku
DELEGATURA W SŁUPSKU
79-200 SŁUPSK, ul. Jaracza 6
tel/fax 00 843-66-34, NIP 663-20-67-546

Fot. 21 – Uszkodzenia tynków przy i na pilastrze nawy bocznej